

ふれあい情報誌

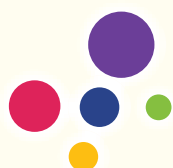
# みなみの

2022  
38号  
2022.8発行

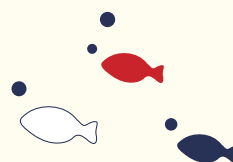
Hospital Medicine Magazine Minamino



- リハビリテーション科のご紹介
- 給食室より
- ホームページリニューアルのお知らせ



医療法人仁寿会  
南野病院



基本理念

患者様に安全と安心と満足を提供します。

患者様の権利

●選べる権利 ●知る権利 ●参加する権利 ●自ら決める権利 ●プライバシーに関する権利

## リハビリテーション科のご紹介

現在当院には、理学療法士19名、作業療法士13名、言語聴覚士8名、計40名のリハビリテーションスタッフが在籍しています（2022年7月1日現在）。  
さまざまな病気やケガなど状態の違う患者さんと、それをサポートするご家族が、安心して「居たい所に居られる」ために、多職種で連携してリハビリテーションを行っています。

### 理学療法士

理学療法士は、日常生活を行う上で「基本となる動作」のリハビリを行います。  
寝ている人が起きられるように、起きた人が座れるように、座った人が立てるように、立てる人が歩けるように、以前お持ちだった力を再び取り戻すために、しっかりと身体の状態をみて運動プログラムを検討いたします。

動くことが難しい患者さんに対しても、積極的に訓練を実施しています。関節が固くなるのを予防するためにベッド上でストレッチを実施したり、クッションを使用し患者さんと安楽な姿勢を一緒に検討したり、車椅子での散歩等を行います。



何かができるようになることだけが目標ではなく。息苦しさや痛みを感じる事が少なく、穏やかな毎日を過ごしていただきたい。やりがいを感じることを一緒に探し、生活に楽しみを感じていただきたい。そのために私たちにできることがないか、日々向き合っています。

### 作業療法士

作業療法士は、日常生活における「作業」に関するリハビリを行います。  
作業とは、お箸を使う、トイレに行く、お風呂に入る、料理をする、洗濯をする、買い物に行く等、日常生活のすべての活動や行為を指します。患者さんが作業する「環境」を最適な状態に近づける方法を患者さんと一緒に見つけて、「その人らしい生活」を取り戻していただくお手伝いをします。



例えば、好きな順番で食事を食べること、ゆっくり湯船につかること、家族が好きな献立を作って喜ぶ顔をみること、子どもが泥だらけにしてきた洋服をブツブツ言いながらきれいにする事、商店街のウィンドウを見て回る事。  
このような人生の楽しみを一つでも再びできるようになったら、きっと元気が出てきます。そんなリハビリを目指しています。

## 言語聴覚士

言語聴覚士は、日常生活に欠かすことのできない「食べる」「話す」という行為のリハビリを行います。

### ・コミュニケーション訓練（失語症訓練、構音訓練）

「話す」「聴く」「書く」「読む」といったコミュニケーションに必要な能力を向上させる訓練です。世間話を盛り込んだり、歌ったりしながら発声の練習をする、クイズを取り入れて読み書きの練習をする等、楽しみながら訓練できるよう工夫しながら介入しています。

### ・食べる訓練（摂食・嚥下訓練）

食べることが難しい患者さんほぼ全てに言語聴覚士がリハビリを行います。口から食事を食べられるようになることを目指した訓練を行いますが、それが難しい患者さんにも、唾液をしっかりと飲み込めるようになることや、口に食べ物を含み、味を楽しんでいただくことを目的としてリハビリを行います。



## ➤「居たい所に居られる」ためにこんなことに取り組んでいます

### 家屋調査

入院中に退院先のお住まいへ訪問し家屋環境の調査を行い、退院後の生活をイメージしてリハビリ内容を検討します。必要に応じて福祉用具や家屋改修の提案も行います。

### 試験外出・外泊

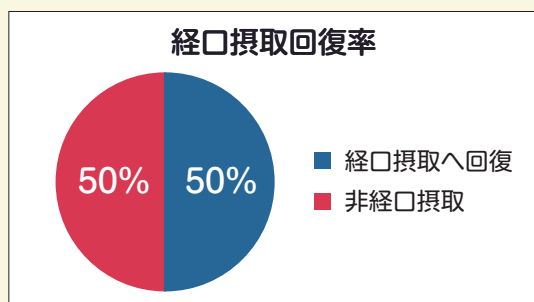
試験的に外出・外泊を行い、退院後の生活を体感していただき、問題点を整理して、退院に向けて適切なリハビリを行っていきます。

### 退院後訪問

病棟・リハビリスタッフが協働し、退院後も安心して過ごせているか、入院中・退院時にご説明したことが、ご自宅や施設でうまく行えているか、新たな問題がないかなどを確認します。必要に応じて助言や新たなご提案などサポートいたします。

※現在コロナ禍で直接ご本人・ご家族に指導できない場合も、写真や動画などを用いて、退院後もできるだけ安心して生活できるよう工夫しています。

## ➤令和3年度リハビリテーション実績



	FIM の利得		
	入院時	退院時	改善
全国平均	66.8	90.9	24.1
当院	51.6	79.8	28.3

※FIM：機能的自立度評価表運動項目（食事・整容・入浴等）と認知項目（コミュニケーション・記憶・社会交流等）の日常生活動作（ADL）を数値化した指標のこと

※経口摂取回復率：入院時にお口から食べる事ができなかった方が、お口から食べられるようになった割合。

## 給食室より ～レシピ紹介～

今回はあっさり食べやすい練りごまのあえものを紹介します。  
お野菜は季節の野菜で構いませんので、旬の味を楽しみましょう。

一番のポイントはしいたけや長ネギを焼くことで、野菜のうまみが凝縮します。また、すりごまではなく、練りごまを使用すると風味が一段とよくなります。これをだし汁で割り、減塩で、しかも野菜たっぷりの一品に仕上げました。



献立	材 料	分量(2人)	作 り 方						
菜の花あえ	菜の花	80g	① 菜の花はゆでて、水に取り、絞り、4cm位の長さに切る。						
	しいたけ	24g	② しいたけは軸を除く。しいたけと長ネギとさっと水洗い、水気をふき、熱した焼き網で焼き目がつくまで焼き、千切りにする。						
	長ネギ	24g	③ 調味料を混ぜる。材料をすべてあえて器に盛る。						
	練りごま	8g							
	みりん	10cc							
	薄口しょうゆ	12cc							
	だし汁	30cc							
			エネルギー	たんぱく質	脂 質	炭水化物	食塩相当量	カルシウム	食物繊維
			35kcal	2.7g	0.1g	7.2g	1.0g	70mg	2.5g

## ホームページリニューアルのお知らせ

2021年10月、当院のホームページをリニューアルしました。  
診療や施設についての情報を公開しています。  
右のQRコードから当院のホームページをご覧ください。



## 医療法人仁寿会 南野病院

〒856-0826  
大村市東三城町33番地 TEL.0957-54-8800 (代) FAX.0957-54-8755  
療養病棟/回復期リハビリテーション病棟/緩和ケア病棟  
健診部 TEL.0957-54-5551 FAX.0957-54-8755  
通所リハビリテーション/訪問リハビリテーション **ゆ〜かり**

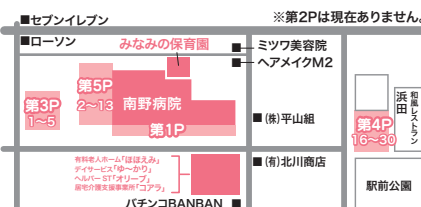
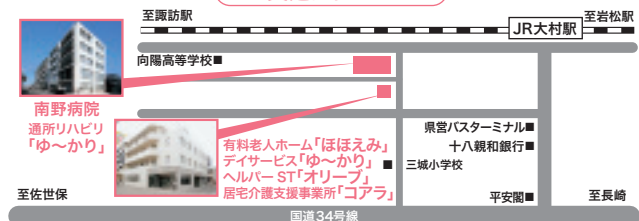
有料老人ホームほほえみ TEL.0957-47-8601 FAX.0957-47-8632  
デイサービス ゆ〜かり TEL.0957-47-8606 FAX.0957-47-8607  
ヘルパーST オリーブ TEL.0957-47-8857 FAX.0957-47-8858  
居宅介護支援事業所 **コアラ** TEL.0957-53-3731 FAX.0957-53-3732  
みなみの保育園 TEL.0957-56-8812 FAX.0957-56-8821

診療科目 ●内科 ●消化器科 ●放射線科 ●循環器科 ●リハビリテーション科  
受付時間 月曜～金曜 8:30～12:00



ホームページ <https://www.minamino-hosp.jp/index.html>

### 交通アクセス



### 駐車場のご案内

- 交通のご案内
- 県営バスターミナルより 徒歩2分
  - 大村駅から徒歩3分