

ふれあい情報誌

# みなみの

Hospital Medicine Magazine Minamino

2026

49号

2026.7発行



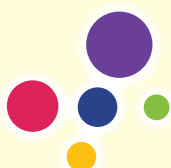
●健康診断をうまく活用しよう!

●健康診断を受診しよう!

●薬剤師のおくすり相談室



日本医療機能評価機構



医療法人仁寿会

南野病院

基本理念

患者様に安全と安心と満足を提供します。

## 健康診断をうまく活用しよう!

健康診断は、みなさんが自身の健康状態を客観的に把握し、病気の予防や早期発見につなげるための大切な機会です。結果を受け取って安心したり、逆に気になる数値に不安を覚えたりして終わってしまいがちですが、健康診断の目的は、検査を受けることそのものではなく、結果をどのように活かすかにあります。

まず、健康診断の目的として、第一に病気の早期発見があげられます。生活習慣病やがんなど、多くの病気は初期段階では自覚症状がほとんどないため、血液検査や画像検査によって、普段の生活では気づけない異常を見つけることができます。例えば、高血圧、糖尿病、脂質異常症などの生活習慣病は症状が出ないまま進行し、放置すれば心筋梗塞や脳卒中といった重篤な疾患を引き起こす可能性が高くなるのですが、早期に発見できれば重症化を防ぐことが可能になります。



次に、健康診断は予防のために指標としても役立ちます。たとえ治療が必要となるような異常値が出ていなくても、前年と比べてどう変化しているかを確認することで、対策を講じることが可能となります。例えば血糖値が少しずつ上昇している場合、今の生活習慣を見直すことで糖尿病の発症を防げるかもしれません。健康診断は、病気になってから対処するのではなく、病気を未然に防ぐための気づきを与えてくれます。



健康診断を上手く活用するためには、結果を生活に反映させることも欠かせません。気になる数値があれば、食事内容を改善したり、運動習慣を取り入れたりするなど、具体的な行動につなげることが大切です。また、必要に応じて医療機関を受診し、専門家のアドバイスを受けることで、より適切な対策が取れます。

さらに健康診断は、所属する企業においても重要な役割を果たしています。労働安全衛生法では、事業者に対して従業員の健康診断実施を義務づけていますが、結果をもとに適切な労働環境を確保し、個人の健康障害を予防することに役立てることが肝要です。

健康診断は、受診者個人の健康のためだけでなく、病気の早期発見、予防を通じて、社会全体の健康リスクを減らす取り組みの一つとも言えます。



健診医師

吉田 良滋



## 健康診断を受診しよう!

南野病院では健康診断を実施しております。  
予約制となりますので、事前のお申込みをお願いいたします。

### ●ご予約方法

- ・お電話でのお申込み  
TEL:0957-54-5551 (健診直通)  
受付時間:平日8:00~17:00
  - ・ホームページでのお申込み (QRコードからもお申込みできます)  
ホームページ:[https://www.minamino-hosp.jp/medical\\_checkup/reserve/](https://www.minamino-hosp.jp/medical_checkup/reserve/)  
受付時間:24時間
- ※ホームページからお申込みの場合、健診項目・受診時間の確認のため、当院よりご連絡させていただく場合がございます。



健診部ロビー



### ●受診内容の決め方

①健診コースを決める → ②追加したい検査を「オプション」として足す  
という流れでお申込みをしていただきます。

※年齢やご加入の健康保険ごとに受診できるコースが決まっています。実施項目がそれぞれ異なりますので、事前に保険組合や自治体ホームページにてご確認をお願いします。

※健診コースに含まれていない検査項目も、オプションとして追加することが可能です。

※当院はレントゲン検査、胃透視検査、肺活量検査、ABI(動脈硬化)検査など、さまざまな検査が追加可能です。年齢や性別、居住地によって補助が出るオプションもございますので、ぜひご検討ください。

#### 超音波骨密度検査

**NEW**



【かかと温度センサーで正確測定!】



#### 血圧脈波検査装置

**オススメ!**



測定項目は

- ・CAVI(血管の硬さ)
- ・ABI(血管の詰まり)
- ・血管年齢

### ●オプションの組み合わせ (金額は税抜です。)

例) 特定健康診査を希望する大村市国民健康保険に加入の68歳男性

健診コース	オプション(補助あり) ( )内は自己負担額	オプション(補助なし) ( )内は自己負担額
特定健康診査 (身体検査・尿検査・血圧・血液検査)	<ul style="list-style-type: none"> <li>・肺がん検診(¥150)</li> <li>・胃がん検診(¥1,400)</li> <li>・大腸がん検診(¥150)</li> <li>・ピロリ菌抗体検査(¥200)</li> <li>・前立腺がん検診(¥300)</li> </ul>	<ul style="list-style-type: none"> <li>・骨密度検査(¥1,200)</li> <li>・ABI(動脈硬化)検査(¥1,500)</li> </ul>

費用補助を受ける場合、上記オプション(補助あり・なし 含む)を、¥4,900で受診できます。

※全額自己負担(費用補助を受けない)の場合、¥24,310のご負担となります。

当院ホームページにも資料がございますので、ぜひご覧ください!



# 薬剤師のおくすり相談室

第2回「薬の副作用対策～“いつもと違う”は体のサイン～」



## 副作用のない薬はありません

薬は本来の効果と同時に、目的としない作用を持つことがあります。大切なのは「ゼロにすること」ではなく、**早めに気づいて対応**することです。



## こんな症状に要注意

飲み始めて数日～2週間は特に変化が出やすい時期です。**発疹・顔の腫れ・息苦しさ・動悸・強い眠気・吐き気**などが現れたら見逃さないでください。



## 症状に気づいたときは

自己判断で中止せず、処方医か薬剤師にご相談を。お薬手帳があるとスムーズです。**呼吸困難・意識がもうろうとする・全身の蕁麻疹(じんましん)**など、急な症状はすぐに救急要請を。



## 副作用を減らすためにできること

服用時間や用法・用量を守る、自己判断で他の薬やサプリを併用しない、アルコールと一緒に飲まない。こうした基本を守るだけでも、リスクは大きく下がります。また、過去に薬で副作用が出た経験は、必ず医療機関でお伝えください。



医療法人仁寿会

## 南野病院

〒856-0826 大村市東三城町33番地  
TEL.0957-54-8800 (代) FAX.0957-54-8755

療養病棟／回復期リハビリテーション病棟／  
緩和ケア病棟／

通所リハビリテーション(休止)／  
訪問リハビリテーション

健診部 TEL.0957-54-5551 FAX.0957-54-8755

有料老人ホームほほえみ TEL.0957-47-8601 FAX.0957-47-8632

デイサービス ゆ〜かり TEL.0957-47-8606 FAX.0957-47-8607

ヘルパーST オリーブ TEL.0957-47-8857 FAX.0957-47-8858

みなみの保育園 TEL.0957-56-8812 FAX.0957-56-8821

### 診療科目

- 内科 ●消化器科 ●放射線科
- 循環器科 ●リハビリテーション科

### 受付時間

月曜～金曜 8:30～12:00

### ホームページ

<https://www.minamino-hosp.jp/>



## 交通アクセス



## 駐車場のご案内

- 交通のご案内 ● 県営バスターミナルより徒歩2分  
● 大村駅から徒歩3分

